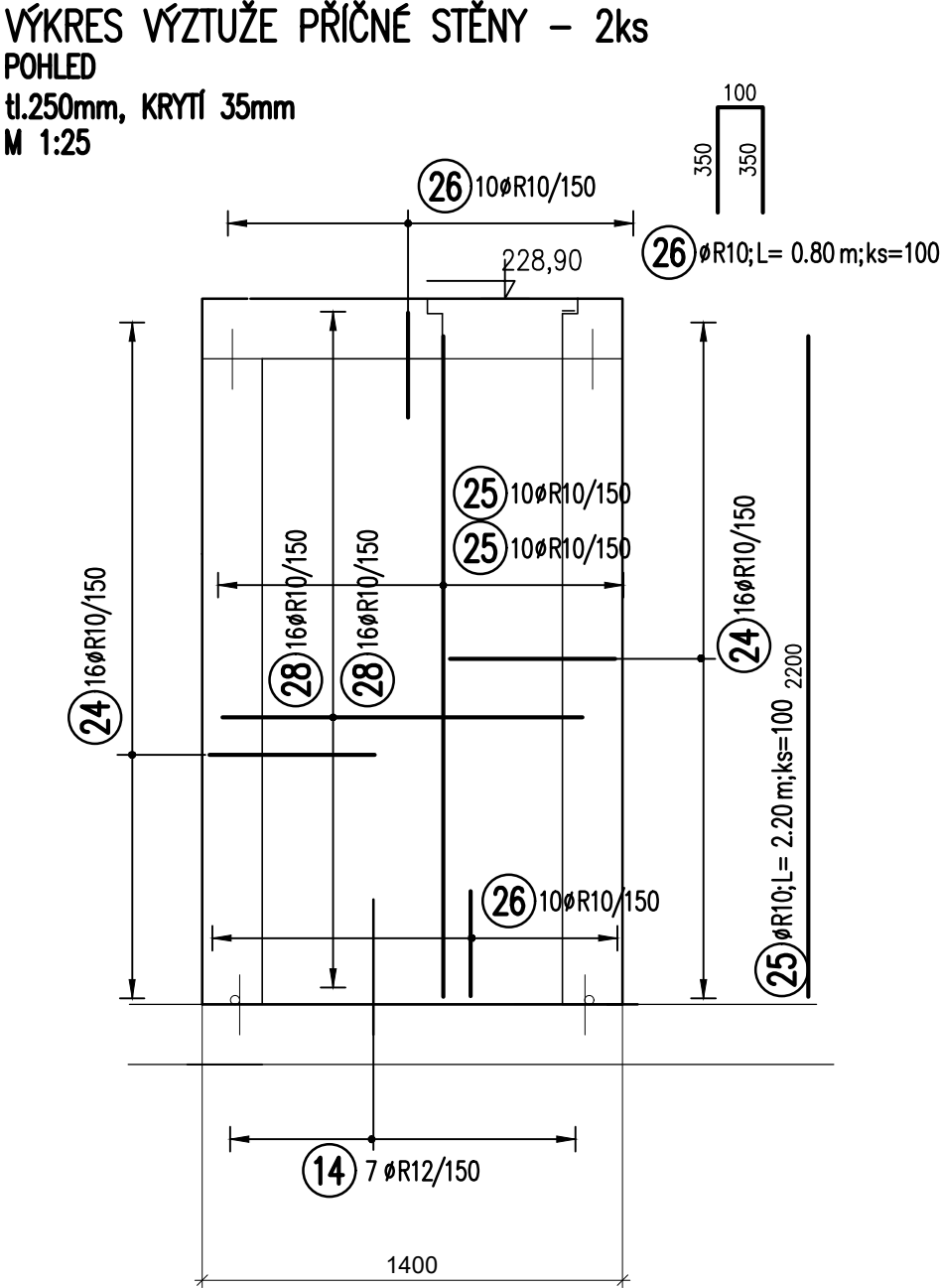
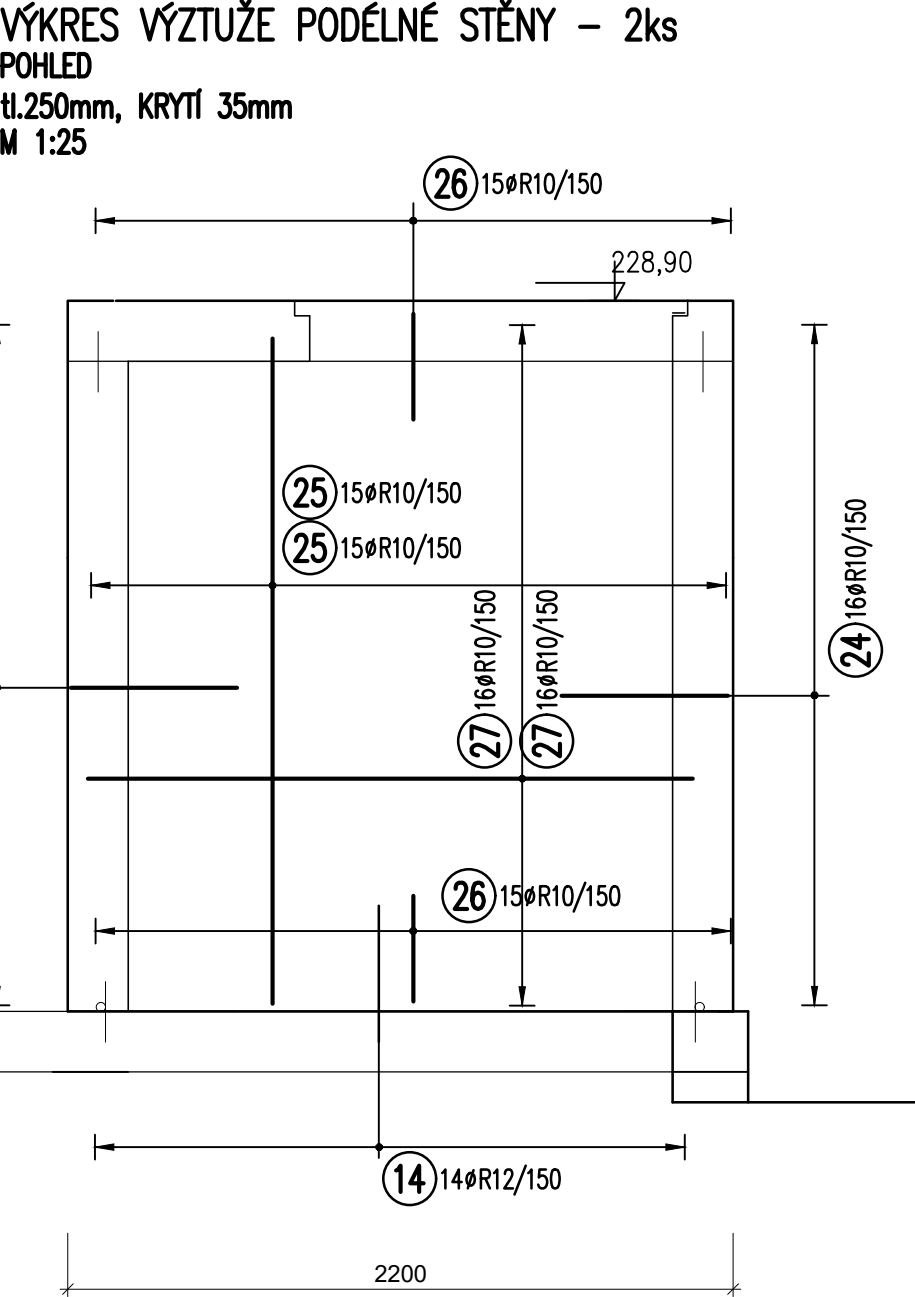
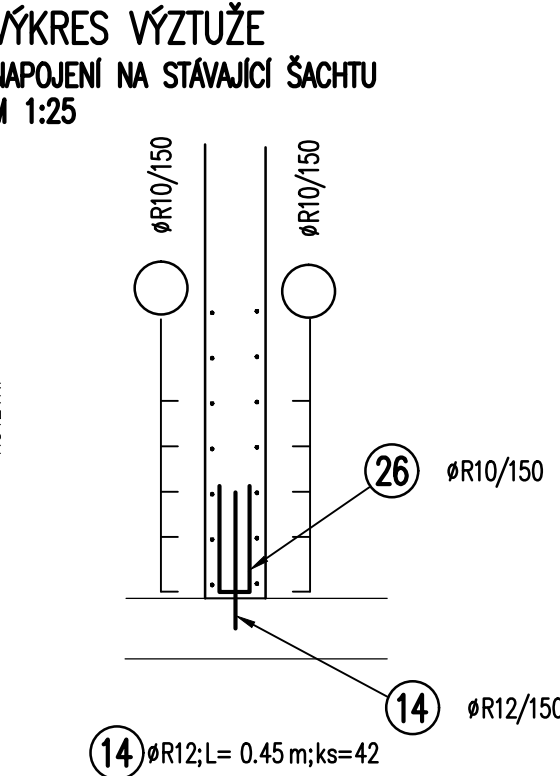
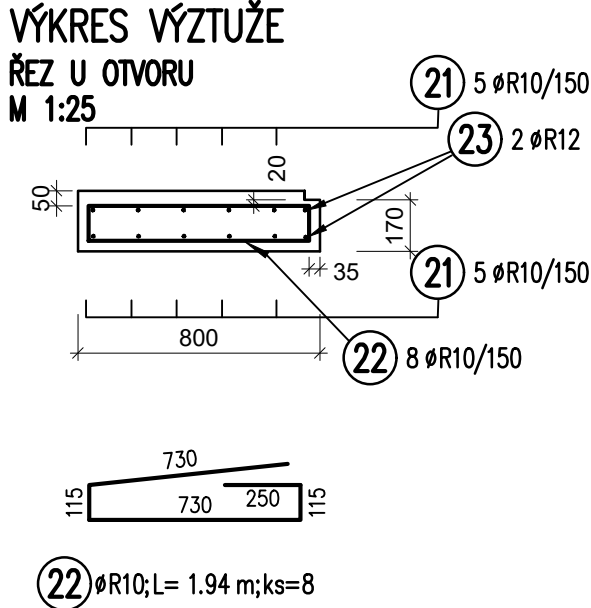
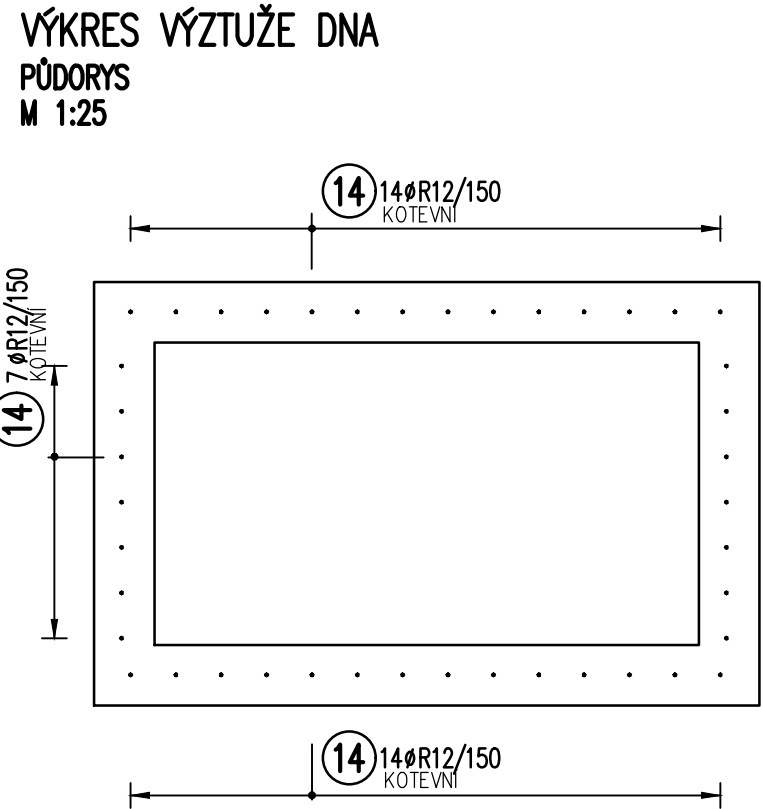
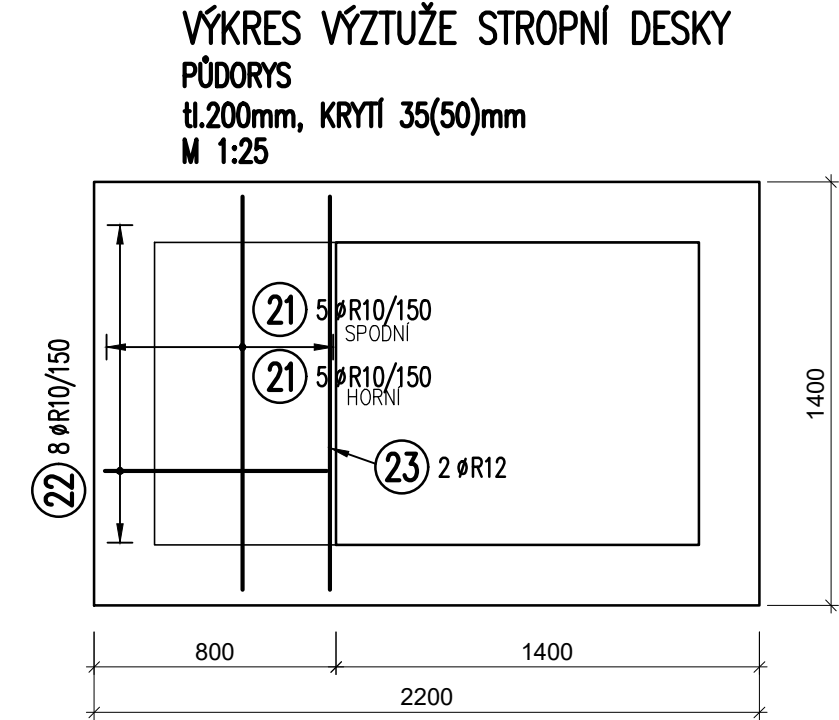


VÝKRES VÝZTUŽE ŠACHTA Š3 = Š48b
1:25



TABULKA VÝZTUŽE					
POL.	ø	DÉLKA	ks	R10	R12
14	R12	0.45	42		18.90
21	R10	1.30	10	13.00	
22	R10	1.94	8	15.52	
23	R12	1.30	2		2.60
24	R10	1.22	128	156.16	
25	R10	2.20	100	220.00	
26	R10	0.80	100	80.00	
27	R10	2.00	64	128.00	
28	R10	1.20	64	76.80	
DÉLKA PODLE ø		[m]		689.48	21.50
HMOTNOST NA 1bm		[kg]		0.617	0.888
HMOTNOST PODLE ø		[kg]		425.41	19.09
HMOTNOST			444.50	kg	

POZNÁMKA

- TĚSŇÍČÍ PRVKY A PRVKY PROSTUPŮ OSADIT PŘED BETONÁŽÍ DO BEDNĚNÍ.
- PRACOVNÍ SPÁRY PROVÉST VODOTĚSNÉ.
- VODOTĚSNOST PRACOVNÍ SPÁRY ZAJISTIT TĚSŇÍČÍMI PRVKY.
- TYP TĚSŇÍČÍCH PRVKŮ MOŽNO VOLIT DLE ZVÝKLOSTI DODAVATELE
- DODAVATEL RUČÍ ZA SPRÁVNÉ PROVEDENÍ A TĚSNOST PRACOVNÍ SPÁRY PO CELOU DOBU ŽIVOTNOSTI KONSTRUKCE.
- TĚSŇÍČÍ PRVKY MUSÍ BÝT OSAZENY V SOULADU S MONTÁŽNÍMI PŘEDPISY (TECHNICKÝ LIST) VÝROBCE.
- PODKLADNÍ BETON C12/15, SÍŤE KARI

BETON	MAX. VODNÍ SOUČINITEL BETONU w/c = 0.50
ČSN EN 206-1 - C30/37 - XC4, XD2, XF3, XA4	MIN. MNOŽSTVÍ CEMENTU 320 kg/m3
CI 0.40 - Dmax 16 - S3	TYP CEMENTU CEM III/B 32.5 N (sníž. vývoj hydratač. tepla)
- max. průsak 35 mm podle ČSN EN 12 390-8	

OCEL
(R) B 500 B

KRYTÍ VÝZTUŽE	KÓTOVÁNÍ VÝZTUŽE	ZKOSENÍ HRAN
<p>DOLNÍ - 40 mm HORNÍ - 40 mm BOČNÍ - 40 mm</p>	<p>VÝZTUŽ KÓTOVÁNA OSOVMÍ ROZMĚRY</p>	<p>ZKOSENÍ HRAN</p>

PŘI BETONÁŽÍ DODRŽOVAT ZÁSADY ČSN EN 206-1 A ČSN EN 13670.
NAVRŽENÝ BETON VODONEPROPUSTNÝ S POMALÝM NÁBĚHEM PEVNOSTI (90d).
DISTANČNÍ PRVKY (BODOVÁ TĚLÍSKA, LINIOVÉ PODPORY) Z VLÁKNOBETONU. NE PLASTOVÉ.
VĚNOVAT ZVÝŠENOU POZORNOST OŠETŘOVÁNÍ BETONU.
ZABRÁNIT NADMĚRNÉMU POVRCHOVÉMU ODPARU DESEK A STĚN. ODBEDŇOVÁNÍ STĚN NEJDŘÍVE PO TŘECH DNECH.
ZABRÁNIT RYCHLÉMU VYCHLADNUTÍ (POVRCHOVÉ ZTRÁTĚ HYDRATAČNÍHO TEPLA BETONU).
VÝZTUŽ V MÍSTECH PROSTUPŮ ROZHRNOUT, POPŘ. UPÁLIT. UPÁLENOU VÝZTUŽ NAHRADIT PŘÍLOŽKAMI
STEJNÉHO PROFILU.

Bečva, Lipník nad Bečvou
– PPO města

Stavěbník:
Povodí Moravy, s.p. - Dřevařská 932/11, Brno
IČ 70899013, DIČ CZ70899013

Titul stavby:
Vodní tok - Bečva, obec Lipník nad Bečvou
Olomoucký kraj, okres Přerov, ORP Lipník nad Bečvou

Stupeň dokumentace:
Projektová dokumentace pro provádění stavby

Datum: 07.2024 Číslo projektu: Paré:

Odpovědný projektant: Ing. Tomáš Pecival, Ph.D. Spolupracoval: Ing. František Betlach
Unhošťská 1629, 253 01 Čenkovice 38, 56164

Věcná: PČS - SO 05 - Ostatní objekty
VÝKRES VÝZTUŽE ŠACHTA Š3 = Š48b

Měřítko: 1:25 Číslo příl.: D.2.3.7 Formát: 840x297